

# 取扱説明書

## No.105-0018 実習用上皿てんびん PM

この度は**ケニス 実習用上皿てんびん PM**をお買い上げ頂き有難うございます。  
実験前には説明書を必ず読んで注意事項を守って頂きますようお願い致します。  
お読みになった後もいつもお手元においてご使用ください。

### 【特徴】

- ・ 簡単に重さを比較する実験が行えます。
- ・ スライド式ゼロ点調節、ワンタッチ安定ボタン、大きな秤量皿で簡単に操作できるので、上皿てんびんの使い方を習得していない方でもスムーズに実験を行えます。

### 【仕様・セット内容】

- ・ 最大秤量：約 2kg
- ・ 感量：1g
- ・ 本体：プラスチック製 290 × 110 × 140mm（秤量皿含む）
- ・ 秤量皿：プラスチック製 105 × 105 × 30mm（皿底部：90 × 90mm）2 枚
- ・ 分銅：50g × 1 20g × 1 10g × 2 5g × 2 2g × 2 1g × 2
- ・ ピンセット：プラスチック製

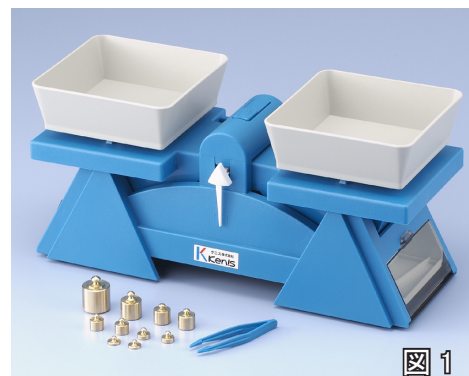


図 1

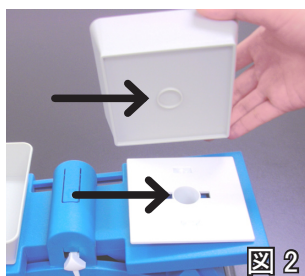


図 2



安定ボタン 図 3



図 4

### 【使用方法】

- ① 水平な場所に本体を置いてください。
- ② 秤量皿を本体の両腕にのせてください。このとき図 2 の秤量皿裏側にある丸い突起が本体のくぼみにはまるようにのせてください。
- ③ 軽く揺らして指針が左右均等に振れるように本体背面（図 3）のゼロ点調節をスライドさせて調節してください。
- ④ 測定時に振れがなかなか止まらない場合は、図 4 のように安定ボタンをぐっと押して静かに指を離してください。
- ⑤ 本体下部両側にピンセット等の収納に便利なスペースがあります。図 5 のように扉のつまみをつまんで開閉してください。図 6 のように開いた扉は本体にスライド収納できます。

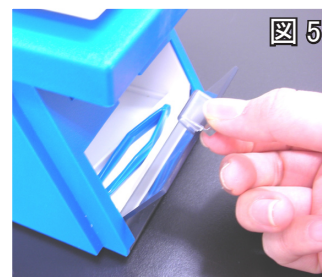


図 5



図 6



### 注意

- ・ 重さを比較するときは風が当たらないようにしてください。風があたると正しく実験が行えない場合があります。
- ・ 強い衝撃を与えたり無理な力を加えたりしないでください。故障・誤差の原因となります。
- ・ 分銅に素手で触れないでください。錆や誤差の原因となります。

外観・仕様は改善のため予告なく変更する場合があります。



ケニス株式会社

製品に関するお問い合わせは・・・  
kikaku@kenis.co.jp まで  
1807KYver02